

A2

Pompes avec roue monocanal ouverte

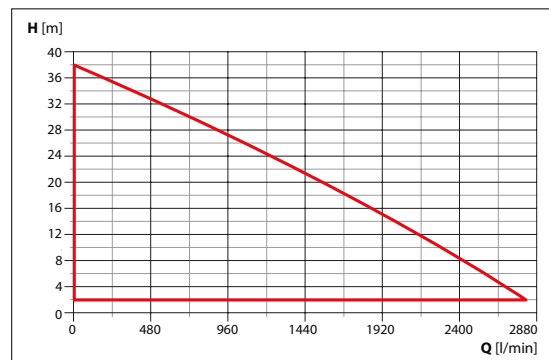
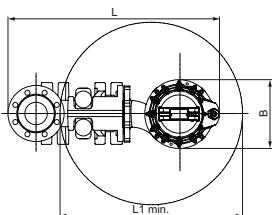
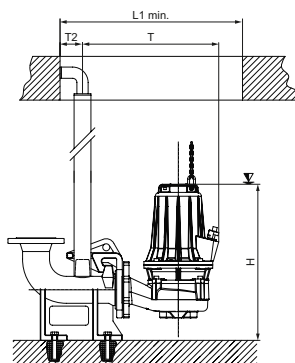


Les pompes avec roue monocanal ouverte sont utilisées pour le transport de liquides purs et d'eaux usées. Domaine d'utilisation: installations d'épuration, égouts, eaux usées et industrielles.

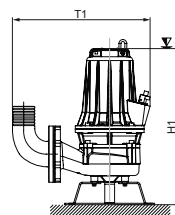
Spécifications techniques

- Débit: jusqu'à 160 m³/h
- Hauteur de refoulement: jusqu'à 35 m
- Alimentation électrique: triphasée & monophasée 50 Hz
- Puissance: 1.5 kW à 9.5 kW
- Température du fluide à pomper: jusqu'à 40 °C
- Valeurs de pH adm.: 6-10
- pour des liquides avec une densité de <1,1 kg/dm³
- Profondeur d'immersion maximale: 20 m
- Classe de protection IP 68
- Raccords de sortie: horizontaux DN65, DN80

Exemple d'installation avec dispositif de relevage et d'abaissement



Dimensions



▼ Profondeur d'immersion minimale

Type	Code	[VAC]		[mm]	Passage	Dimensions[mm]						[kg]		
		Racc. électrique				H	H1	B	L	L1	T		T1	T2
AT 65/2/125 C.236	2000102	1 x 230	3 x 400		40	505	475	221	656	540	423	451	70	43
AT 65/2/125 C.237	2000104	(x)	x		40	505	475	221	656	540	423	451	70	43.5
AT 65/2/152 C. 246	2000111		x		45	566	536	262	718	580	469	500	70	60
AT 65/2/152 C. 247	2000112		x		45	566	536	262	718	580	469	500	70	62.5
AT 80/2/152 C.246	2000115		x		45	476	556	244	753	650	485	490	80	61
AT 80/2/152 C.247	2000113		x		45	476	556	244	753	650	485	490	80	65
AT 80/2/173 C.254	2000109		x		60	528	608	244	753	650	485	490	80	92
AT 80/2/173 C.257	2000118		x		60	528	608	244	753	650	485	490	80	93
AT 80/2/173 C.259	2000135		x		65	528	608	244	753	650	485	490	80	94.5

Gloor Pumpenbau AG

Nous nous occupons professionnellement depuis des décennies de pompes à liquide. Nous fabriquons des installations complètes pour les domaines les plus divers à partir de groupes et de composants de fabricants renommés.

La large gamme de produits et des niveaux de performance différents permettent de trouver des solutions rentables et optimales pour toutes les variantes d'objet.

Nous disposons aussi d'un vaste programme d'accessoires adapté aux produits, p. ex. des commandes de pompe, des commandes à surveillance, une robinetterie adéquate, des cuves de charge, des réservoirs à enterrer, etc.

Le service après-vente Gloor expérimenté est à votre service à tout moment en cas de réparation ou pour des travaux de maintenance.

Siège

Gloor Pumpenbau AG

Thunstrasse 25
CH-3113 Rubigen
Téléphone +41 (0) 31 721 52 24
Téléfax +41 (0) 31 721 54 34
E-Mail: info@gloor-pumpen.ch
Internet: www.gloor-pumpen.ch

Filiale Suisse Centrale

Gloor Pumpenbau AG

Industriestrasse 25
CH-5036 Oberentfelden
Téléphone +41 (0) 62 552 02 08
E-Mail: info@gloor-pumpen.ch
Internet: www.gloor-pumpen.ch

Filiale Suisse Romande

Gloor Pumpenbau SA

Rue du Collège 3
Case postale
CH-1410 Thierrens
Téléphone +41 (0)21 905 10 80
E-Mail: info@gloor-pumpen.ch
Internet: www.gloor-pompes.ch